



# 美国彼特曼 增强型 M 系列 电力电信挖掘立杆作业车 举升高度达 50 英尺 (15.24 米)



从 1950 年公司创立至今，彼特曼一直是电力电讯及工程设备的领导企业。1957 年彼特曼首创的挖掘立杆作业车彻底改变了电力电信架线作业。两个操作者即可取代原来需要配备锹镐，起重机的队伍人马，快速完成挖掘、立杆、压实等作业。使得很多国家的架线作业规范化，实现更快、更好、更安全要求。

## 增强型 M 系列主要特点

- ❖ 后置上装并带驾座
- ❖ 起重臂仰俯角度+80 至-20
- ❖ 全液压控制两级伸缩起重臂
- ❖ 375° 工作台水平回转
- ❖ 优质高强度钢材以减轻重量
- ❖ A 型稳定支架具有自动伸缩、地面仿形支撑

型号	举升高度 (米)	3 米高起重量 (公斤)
M42H	12.85	6078
M45H	13.74	5715
M47H	14.32	5557
M50H	15.24	5647



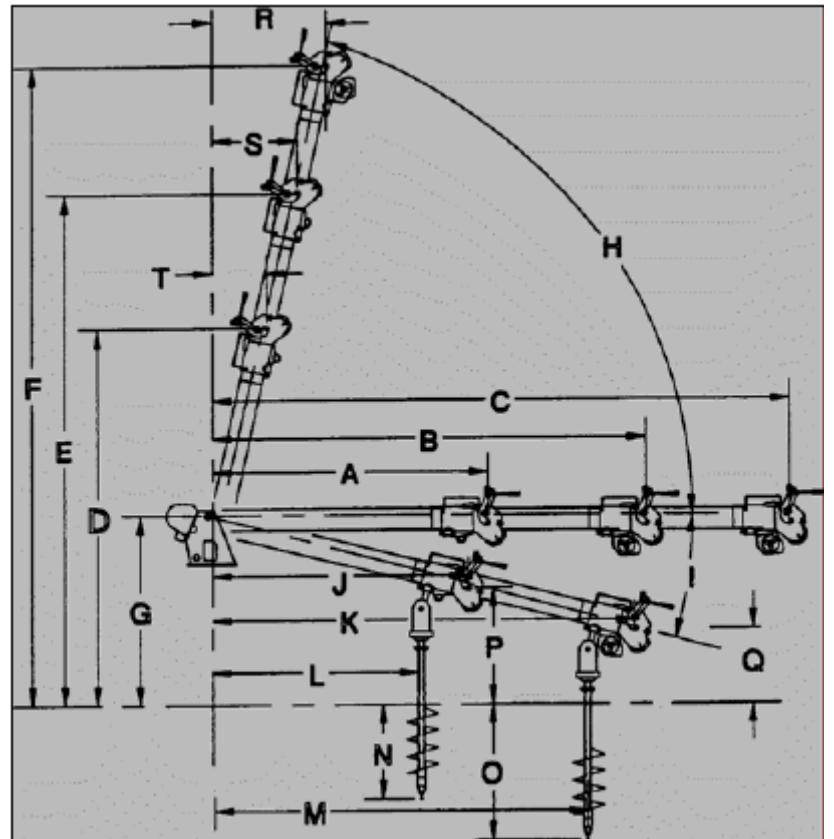
对应下图，起重、挖掘臂作业范围数据表（英尺-英寸）

Model	A	B	C	D	E	F	G	H	I	J	K	L	M
M42	15'-6"	23'-7"	32'-4"	25'	33'-6"	42'-2"	11'	+80	-20	12'-8"	21'-4"	10'-11"	19'
M45	18'	26'-4"	35'-4"	27'-6"	36'-3"	45'-1"	11'	+80	-20	15'-3"	24'	13'-4"	21'-7"
M47	18'	27'-4"	37'-4"	27'-6"	37'-3"	47'	11'	+80	-20	15'-3"	25'	13'-4"	22'-7"
M50	18'	28'-8"	40'-2"	27'-6"	38'-5"	49'-10"	11'	+80	-20	15'-3"	26'-6"	13'-4"	23'-11"

挖掘立杆作业车可选项包括：

- 1、玻璃钢（绝缘）第三级起重臂
- 2、玻璃钢制起重臂头
- 3、单速或变速钻杆驱动
- 4、作业工具液压输出口
- 5、作业台连续回转
- 6、作业遥控器
- 7、或其他特殊设计要求

起重（挖掘）臂作业范围图



哈尔滨佰富科技有限公司，哈尔滨市开发区红旗大街 162 号，邮编：150090

电话：0451-82283865 传真：0451-82287533 电邮：[lifu@lifutech.com](mailto:lifu@lifutech.com) 网址：[www.lifutech.com](http://www.lifutech.com)